

Liebe Gleitschirm-Piloten,

aus Sicherheitsgründen haben wir den Landeplatz bei der Talstation Dallenwil-Niederrickenbach geschlossen.

Ab sofort steht Euch der Landeplatz in Wolfenschiessen (Schützenhaus) zur Verfügung !

Da in der Landeplatz Region die Parzellierung sehr komplex ist, muss das Landefeld eingehalten werden (rechte Hälfte vom Feldweg bis 20 Meter vor die Scheune).

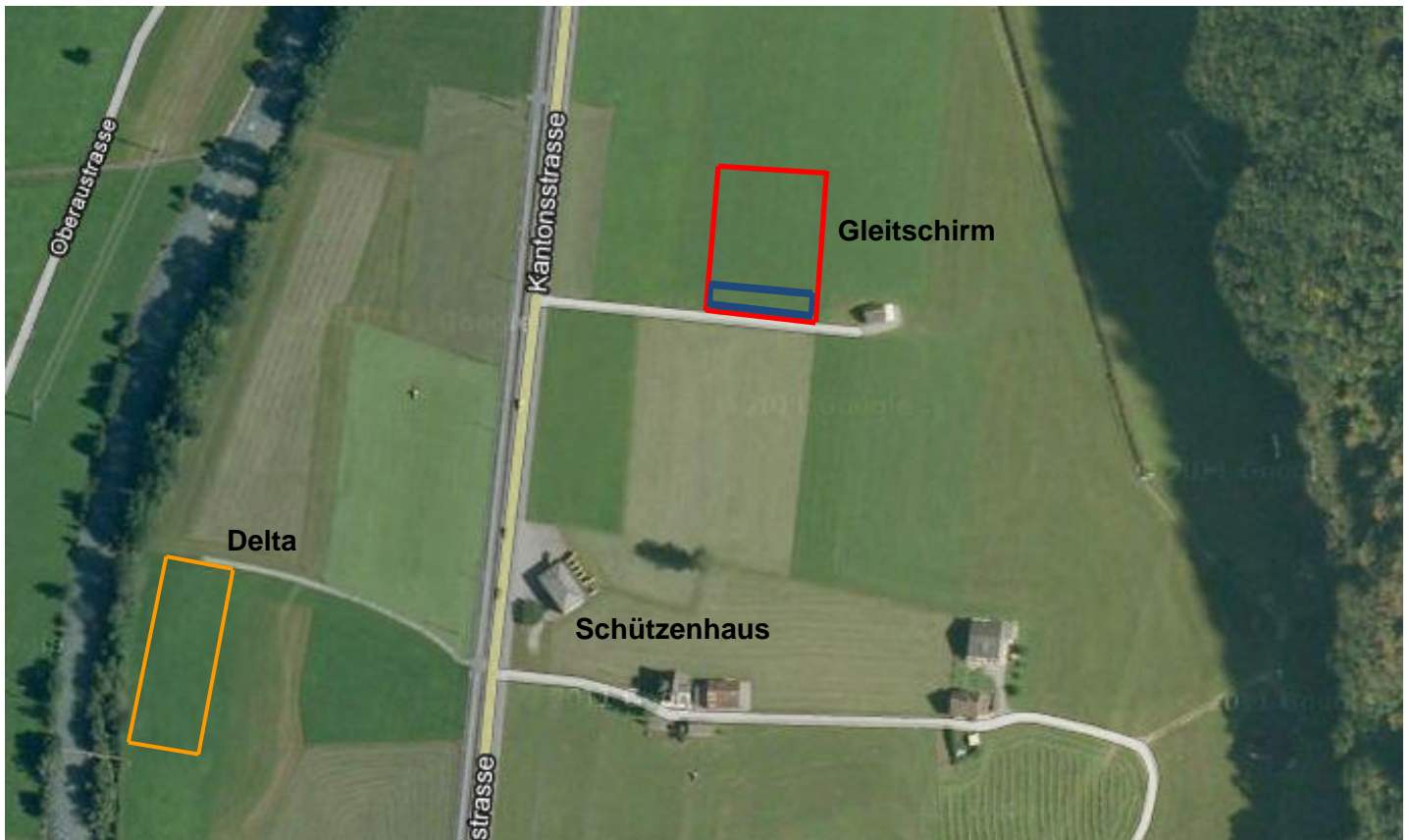
Nur so ist sicherzustellen, dass wir auch in Zukunft diese Wiese benützen dürfen.

Bei Schiessbetrieb muss auf den Deltalandeplatz ausgewichen werden.

Selbstverständlich haben auf diesem Gelände die Deltapiloten Vortritt !

Die Landeplätze sind sauber zuhalten und es dürfen keine Aufziehübungen gemacht werden !

Wir wünschen allen einen schönen Flug und „happy landing“ !



- Gleitschirm-Landeplatz
- Faltplatz
- Delta-Landeplatz

